

Abb. 26. — Schnitt durch Flugmuskulatur eines *Teleutomyrmex*-♀ mit Nematoden. — a) Stark degenerierte, indirekte Flugmuskulatur; b) Zellen mit grossen Kernen, evt. (Haemocyten); c) Cysten; d) Nematodencysten herausgezeichnet, oben : infolge Präparation Körperenden aus Cyste herausragend, unten : Cyste geschlossen.

Figs. 4, 10, 15, 16a, 16b, 20, 21, 25, 26: from Gösswald, K., 1953; Schweizerische Entomologische Gesellschaft.

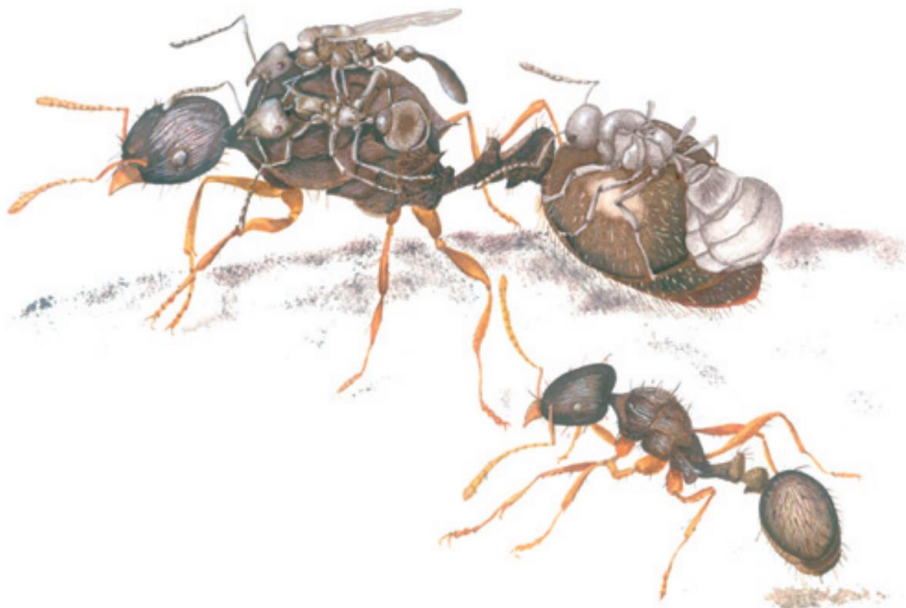
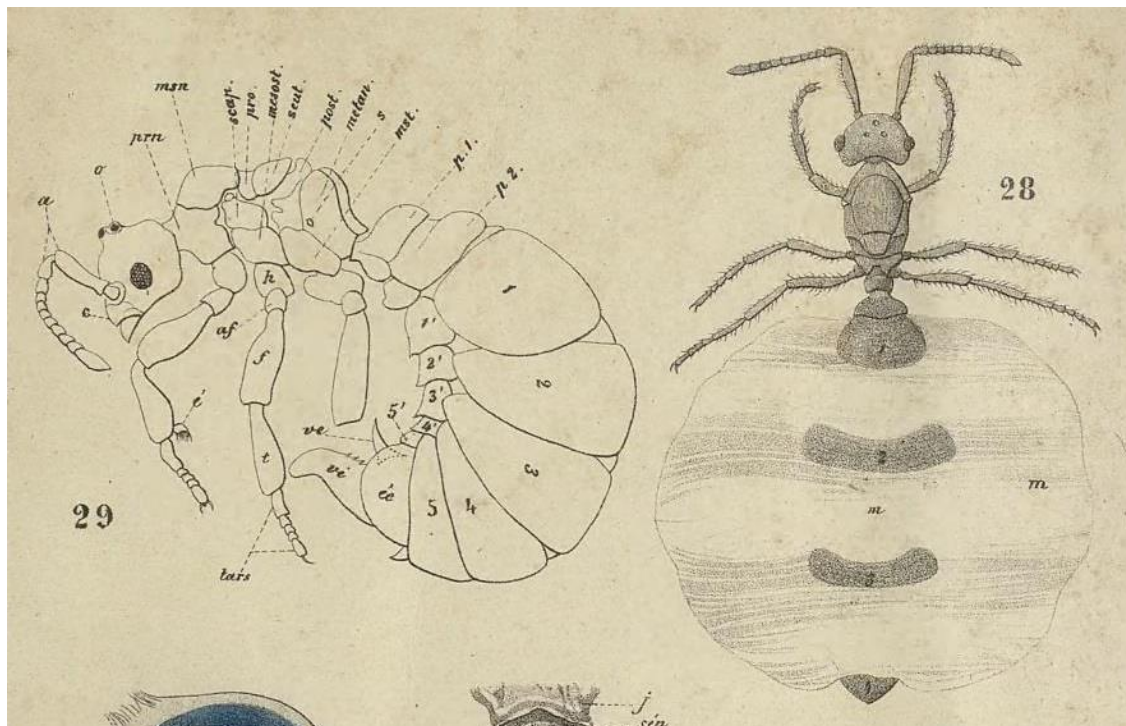


Fig. 13.13, *Teleutomyrmex schneideri* et *Tetramorium caespitum*.

Fig. 13.13: from Passera, L. and Aron, S., 2005; CNRS, Ottawa.



Part from Plate 2. Fig. 28 = Femelle féconde de l'*Anergates atratulus*, vue de dessus. Fig. 29 = *Anergates atratulus* male, vu de côté, dans son attitude habituelle.

Plate 2: from Forel, A., 1874; Allgemeine Schweizerische Gesellschaft für die Gesamten Naturwissenschaften.

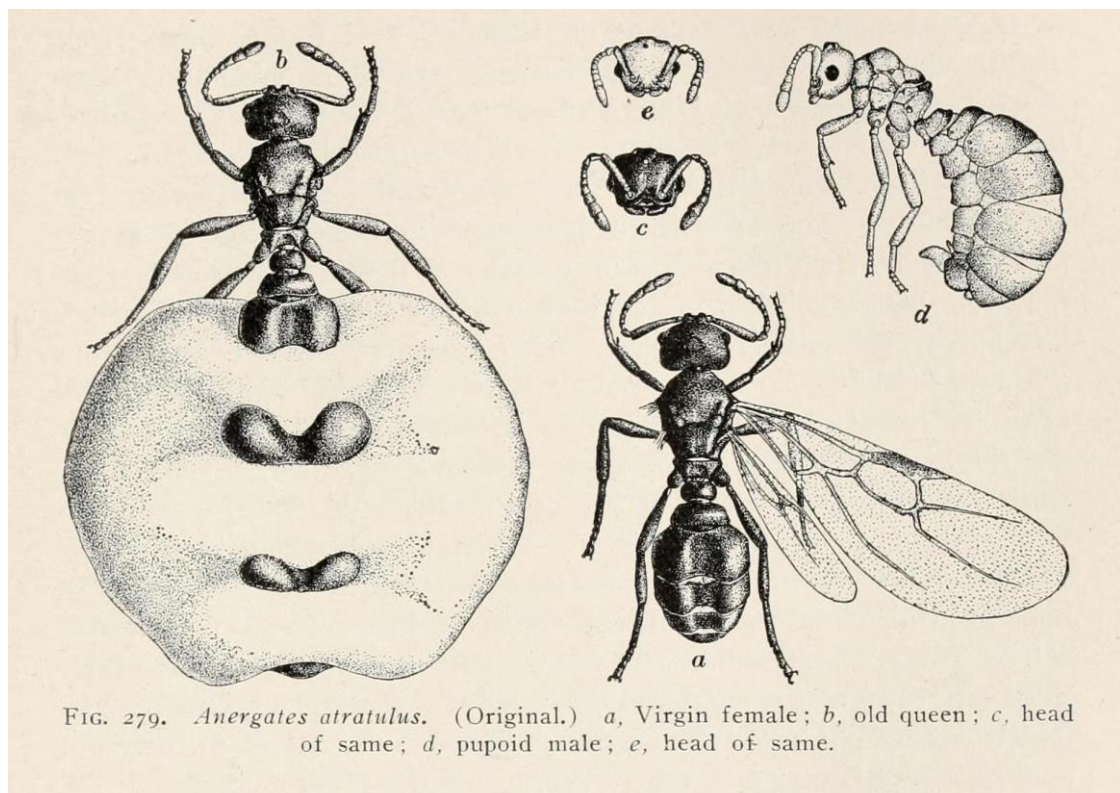


FIG. 279. *Anergates atratulus*. (Original.) a, Virgin female; b, old queen; c, head of same; d, pupoid male; e, head of same.

Fig. 279: from Wheeler, W. M., 1910; Columbia University Press.