



Fig. 1, *Anergates atratulus* Weibchen, Lateralansicht.



Fig. 2, *Anergates atratulus* Weibchen, Frontalansicht.



Fig. 3, *Anergates atratulus* Weibchen, Dorsalansicht.

Figs. 1-3: Borowiec, M.; AmeisenWiki.de.

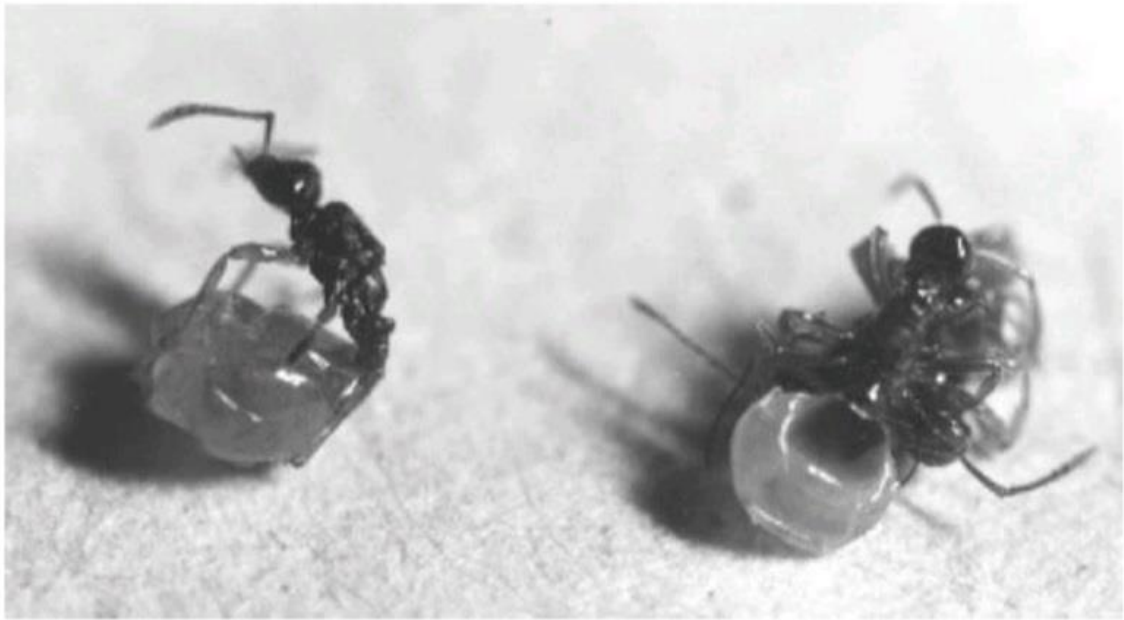


Fig. 4, Drei *Teleutomyrmex schneideri* Königinnen, stark physogaster.

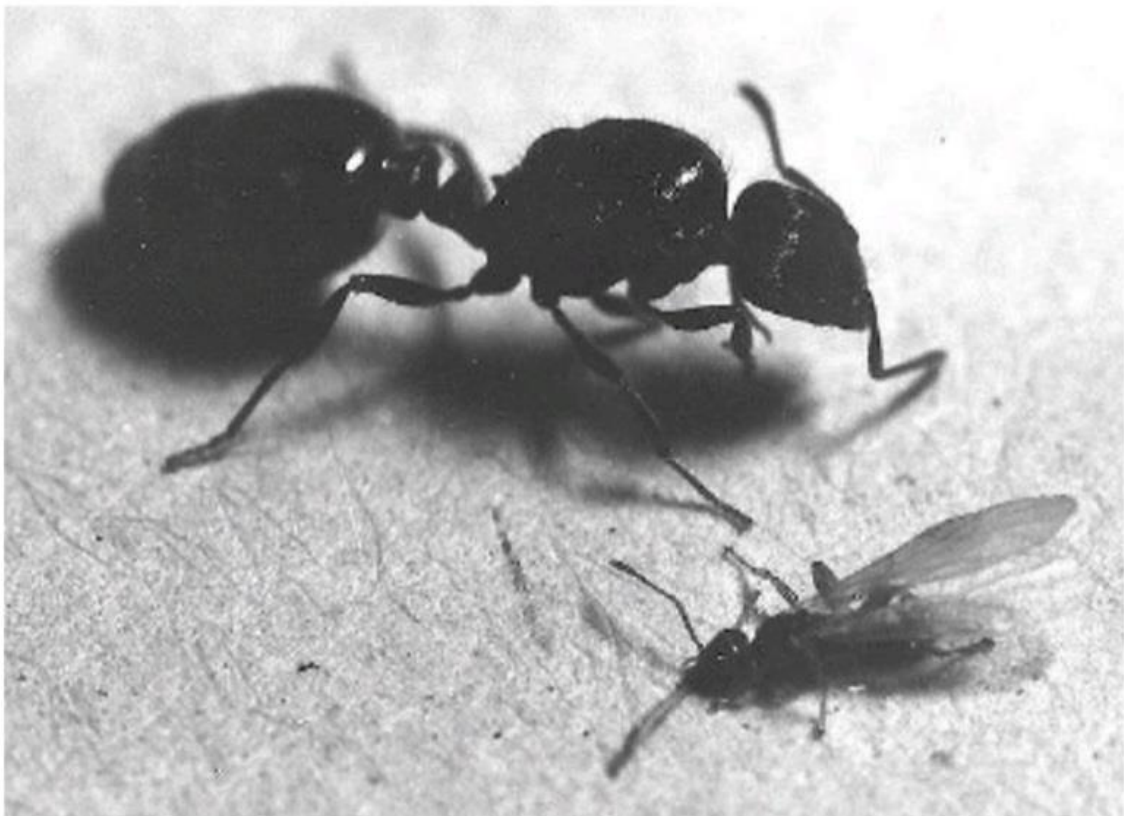


Fig. 5, *Teleutomyrmex schneideri* Weibchen, stenogaster, und *Tetramorium impurum* Königin.





Fig. 6, *Teleutomymex schneideri* Königin, schwach physogaster.

Figs. 4-6: from Buschinger, A., 1995; Ameisenschutz aktuell.



Fig. 7, *Teleutomymex schneideri* female, frontal view.



Fig. 8, *Teleutomymex schneideri* female, lateral view.

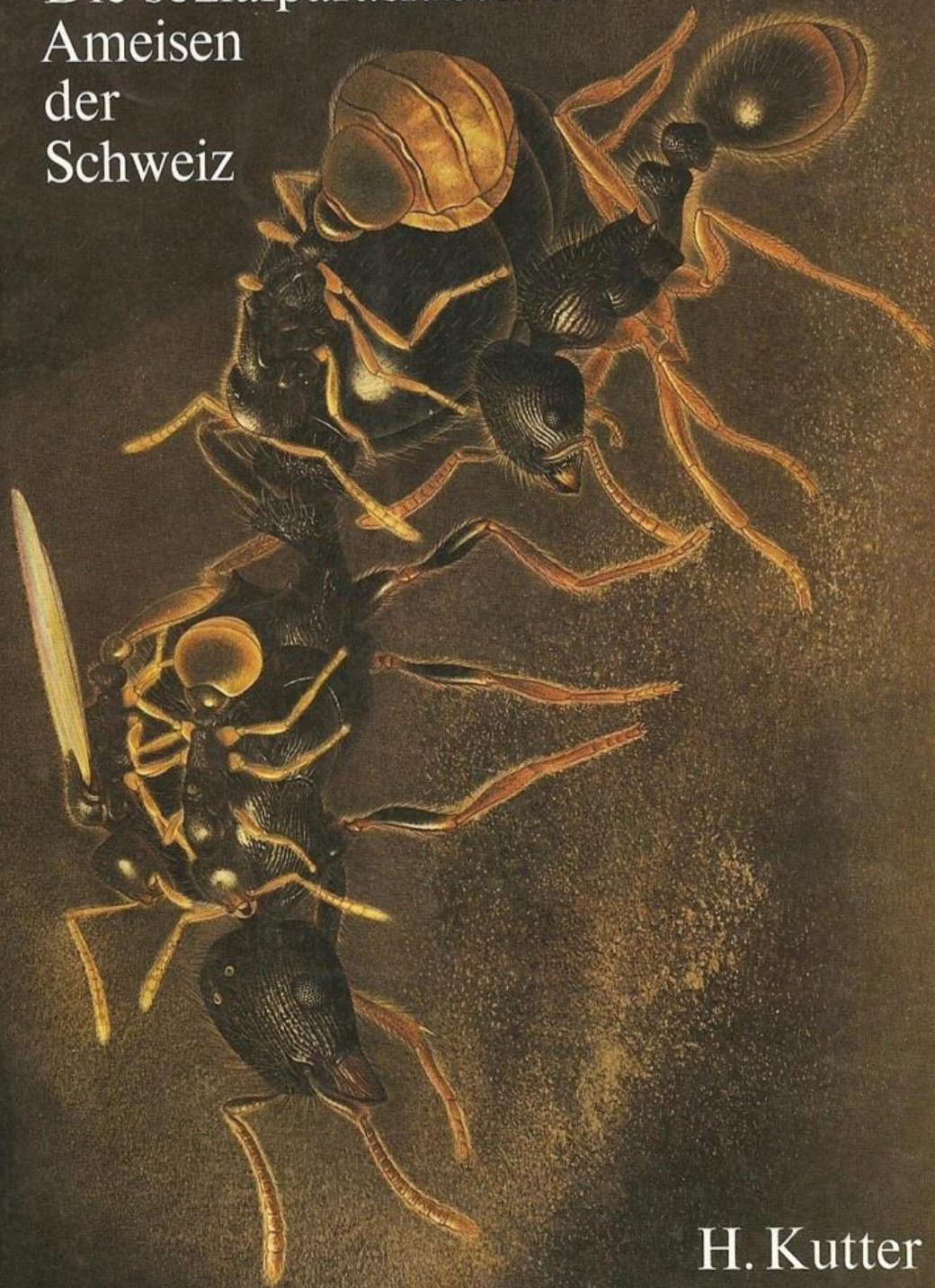


Fig. 9, *Teleutomymex schneideri* female, dorsal view.

Figs. 7-9: Specimen: CASENT0101582; AntWeb.



Die sozialparasitischen  
Ameisen  
der  
Schweiz



H. Kutter

Umschlagbild: *Teleutomymex schneideri* und *Tetramorium caespitum*.

Umschlagbild: from Kutter, H., 1968 ("1969"); Naturforschende Gesellschaft in Zürich.